

# Conseils beauté de saison

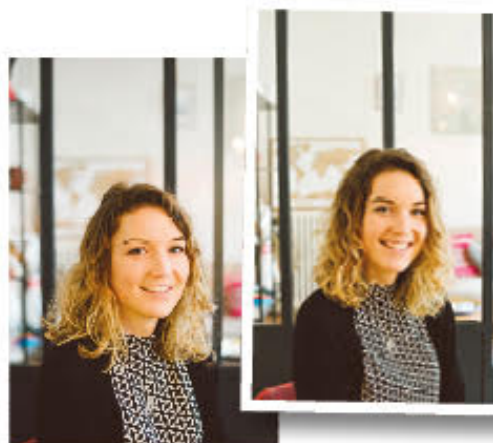
Maquillage, cosmétiques, coiffure, on vous donne les astuces de Marc Bourgeois et David de la boutique Blush pour se sentir belles dès les premiers rayons du soleil.

## Coiffure : COMMENT DOMPTER SES BOUCLES AVEC UN DIFFUSEUR ?

Beaucoup d'entre nous ne savent pas à quoi sert cet embout un peu bizarre qui reste souvent traîner au fond de la boîte du sèche-cheveux. Marc Bourgeois, coiffeur visagiste à domicile, nous livre ses secrets pour apporter du volume grâce à cet accessoire qui se révèle plus que pratique.



Avant



Après

### LES ÉTAPES



- Pour bien commencer, appliquez sur vos cheveux mouillés une crème ou un fluidifiant pour cheveux bouclés. Ces produits sont plus sains qu'une mousse puisque ils contiennent moins d'alcool.
- Pour répartir uniformément le produit, étalez le fluidifiant sur vos mains puis démêlez grossièrement vos cheveux avec vos doigts.
- Entortillez grossièrement quelques mèches autour de vos doigts pour créer des boucles plus définies.
- Pour sécher vos cheveux, utilisez la plus faible puissance du sèche-cheveux pour ne pas casser vos boucles. Penchez la tête sur le côté pour leur donner du volume dès la racine.

**Marc Bourgeois - Coiffeur visagiste**

Chez vous, au bureau, à l'hôtel

07 69 00 67 58

[www.coiffeur-marc-bourgeois.com](http://www.coiffeur-marc-bourgeois.com)



# FIL ROUGE

PHOTOGRAPHE : GILDAS RAFFENEL ASSISTE DE THIERRY MAHE

RETOUCHES : MARTIN JOLY

REALISE AU STUDIO PLACE CLICHE IRENNES - LE RHEUJ

MODELES : ALINA BREDOVA (CITY MODELS)

ET SARAH ATOUAR (METROPOLITAN MODELS)

MAKE-UP : DAVID URIEN - BLUSH (IRENNES)

COIFFURE : MARC BOURGEOIS - COIFFEUR A DOMICILE (IRENNES)

FLEURS : RONAN LE BERRIGAUD - 5<sup>E</sup> SAISON (SAINT-GREGOIRE)

DIRECTION ARTISTIQUE ET STYLISME : CLOE SALKELD DEL SOLAR



FLEURS : ROSES ROUGES  
GUINNESS CHEZ DI SABON  
MAQUILLAGE : AUTOMATIQUE  
LIP CRAYON SURRATTI (ALLURING)  
CHEZ BLUSH



FLEURS : AMARYLLYS  
CHEZ 5<sup>E</sup> SAISON

MAQUILLAGE - YEUX - PALETTE  
EYE DESIGNER BY TERRY #2

BOUCHE - EGYPTIAN MAGIC CREAM  
CHEZ BLUSH



FLEURS - NUTANS ORANGE  
CHEZ 5<sup>e</sup> SAISON

MAQUILLAGE - TERRYBLY VELVET  
ROUGE BY TERRY - NO7 ET NO8 CHEZ BLUSH



FLEURS / GERBERA  
CHEZ S' SABON  
MAGILLAGE / FEINT - GLOW EXPERT  
HIGHLIGHTER BY TERRY / CHEZ BLUSH  
BOUCHE / GLAZED LIP ELLIS FAAS L308  
CHEZ BLUSH